

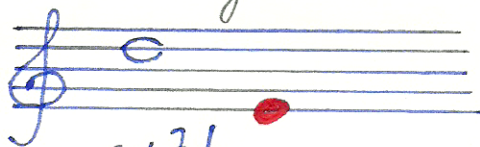


- Zopakuj si tabuľky obrátov intervalov. Použiješ ich pri tvorení intervalov nadol ↓. Dobre sleduj tento príklad.

Máš vybrať od tónu „d“ malú septimu (m.7) smerom nadol (↓).

Urobíš obrát m.7 (→ n. 2) a zmeníš aj smer = dole m.7 ↓, ty

urobíš od „d“ n. 2 ↑



obrát: (n. 2 ↑) → od „d“ veľká sekunda ↑ je „e“  
! zapišes ho pod ↓ d.

- Napiš tieto intervaly smerom nadol ↓. Postupuj podľa toho uvedeného postupu. V ďalšom pracovnom liste nájdeš vypracovanie!

- Do linajhovaného zázita si opiš poznámky a nauč sa ich!

## Korene džezu

Základné znaky džezovej hudby:

a) IMPROVIZÁCIA (ide o rozvíjanie hud. myšlienky - melódie, bez prípravy) = typický synkopický rytmus ♩ ♩ ♩, rôznorodý spôsob frazovania a tony tónov (napr. křivé, chrapľavé tóny)

Džez vznikol na prelome 19. a 20. st. na juhu USA vďaka černošského obyvateľstva afrického pôvodu. Vojným centrom džezu bol New Orleans.

Základom zrieku džezu bol afroamerický folklór:

1. černošské pracovné piesne tzv. worksongy / spievali sa pri práci
2. gospel, spiritual → duchovné piesne
3. blues (blúz) → pomalé, sólové piesne vyjadrujúce pocity, máladry

- Vyhľadaj si na YOUTUBE a vyprúuj si: worksong  
gospel, spiritual  
blues